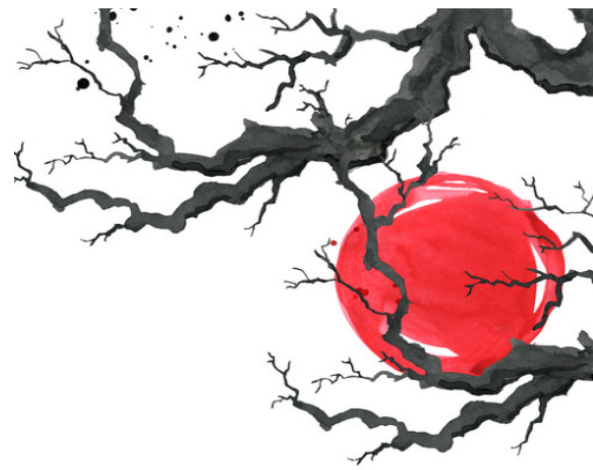


# AUSSCHREIBUNG REIKI-MEISTER GRAD 3 A



Es gibt immer mehr Menschen, die die Meisterenergie des westlichen Reiki-Systems für die eigene persönliche Entwicklung nutzen möchten, und mit dem Meistersymbol arbeiten wollen, ohne als Reiki-Lehrer/in tätig zu sein. Da ich die Arbeit mit dem Meistersymbol persönlich auch als einen sehr wertvollen Weg für mich erlebt habe, komme ich diesem Wunsch gerne entgegen indem ich Meisterausbildungen ohne die Lehrerausbildung anbiete.

Wenn Sie sich zu diesem Schritt entschließen, sind Sie sicherlich schon einen langen Weg mit der Reiki-Kraft gegangen. Sie haben sich vermutlich verändert in dieser Zeit und sind sich selbst ein gutes Stück näher gekommen. Dieser Weg der eigenen Entwicklung ist nicht immer leicht, aber er lohnt sich.



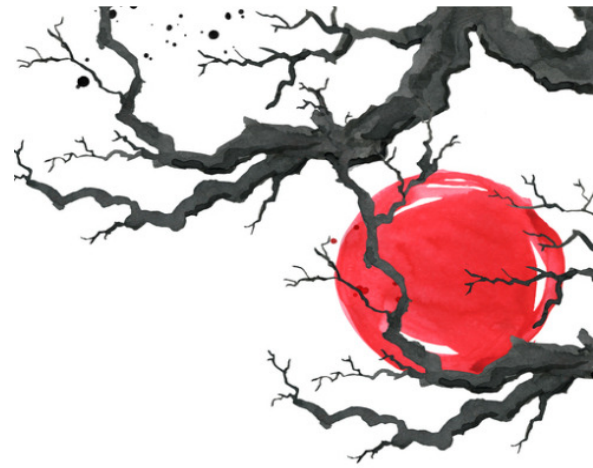
Die Arbeit mit dem Meistersymbol bringt weiteres persönliches Wachstum und beschleunigt die inneren Reifungsprozesse. Die Themen sind eigenverantwortliches Handeln, das Gleichgewicht zwischen Tun und (Los-) Lassen, das Verständnis dafür, was wann angebracht ist, die Zurücknahme des eigenen Wollens, das Vertrauen in die Existenz und vielleicht die weise Erfahrung, dass bei aller mentaler Arbeit doch nichts darüber geht, so wie im 1. Grad die Hände aufzulegen und Reiki fließen zu lassen. In den Händen ist alles enthalten.

## Die Ausbildung hat 2 Abschnitte:

- I. Die Reiki-Meister-Grundausbildung, die an 2 Tagen stattfindet und die Einstimmung in das Meistersymbol, seine Schreibweise, Hintergründe und Vorkommen des Symbols umfasst, praktische Übungen zur Anwendung, sowie die Wiederholung des Reiki-Grundwissens.
- II. 6 Fortbildungstermine über mindestens ca. 1 Jahr mit Teilnahmepflicht. Themen sind die eigene Entwicklung „meistern“ anhand psychologischer -spiritueller – und struktureller Themen, Meister-Sein – Aufgabe und Vorbildfunktion. **Die vollständige Teilnahme ist Voraussetzung zum Erhalt der Reiki-Meister-Urkunde.**

Honorar: 800,00 €

# AUSSCHREIBUNG REIKI-MEISTER GRAD 3 A



**Ausbildungsdauer: 111 Ausbildungsstunden innerhalb eines Jahres**

**Die Ausbildung besteht aus 2 Abschnitten:**

- I. **Reiki Meister-Grundausbildung:** – 2 Tage je 7,5 Stunden = **15 Zeitstunden**
- II. **Reiki Meister-Weiterbildung und Individuationsweg:** 6 Weiterbildungstage innerhalb eines Jahres, je 6 Stunden = **36 Zeitstunden**  
zzgl. zu jeder Weiterbildungseinheit 10 Stunden häusliche Studienzeit – Selbststudium, Selbsterfahrung und schriftliche Selbstreflexion = **60 Zeitstunden**

## **Ausbildungsinhalte Übersicht**

- ❖ Herkunft/Hintergründe des Meistersymbols – Verwendung in japanischen Organisationen
- ❖ Bezug und Einsatz im Reiki - Anwendungsgebiete
- ❖ Übersetzung/Bedeutung des Kanji - Hinweise zur Schreibweise
- ❖ Was macht einen guten Meister aus?
- ❖ Wiederholung der Lerninhalte Grad 1 und der Lerninhalte und Symbole Grad 2
- ❖ Erfahrungsaustausch
- ❖ Selbstreflexion zu psychologischen, energetischen und spirituellen Themen wie:
- ❖ Rollen und Masken
- ❖ Inneres Kind und Schattenanteile – Projektionen
- ❖ Analogie und Ordnung – Chaos und Neuordnung
- ❖ Energiekörper – Schwingung und Rhythmus – Individualität
- ❖ Einheit und Polarität, hinderliche Lebensgrundüberzeugungen
- ❖ Resonanz, Spiegelgesetze, Inspiration und Handlungsimpulse
- ❖ Umgang mit Krisen-Situationen bei Reiki-Seminaren oder Behandlungen
- ❖ Rolle des Lehrers, eindeutiges Verhalten, Klarheit, Offenheit, Achtsamkeit,
- ❖ Verhalten in mentalen oder philosophischen Konfliktsituationen zw. Lehrer und Schüler
- ❖ Erdungsprobleme – Spirituelle Krisen - Psychosomatische Krisen
- ❖ Reaktive Krisen – aktueller Auslöser, bei oft primären Prägearfahrungen
- ❖ Primäre Gefühle - Sekundäre Gefühle
- ❖ Krankheit als Weg
- ❖ Finanzen – Ausgleich – Reiki und Geld

